

راهنمای نصب قطعات (باز کردن دستگاه)



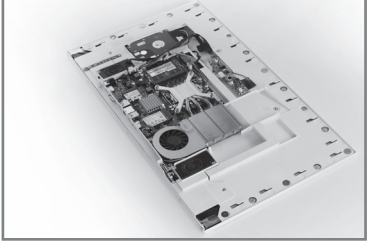
1) پیچ های نصب شده در لبه زیر دستگاه را باز کنید.



2) فریم دستگاه را با یک دست نگه داشته و با دست دیگر قاب کشویی پشت دستگاه را به سمت پایین حرکت دهید.



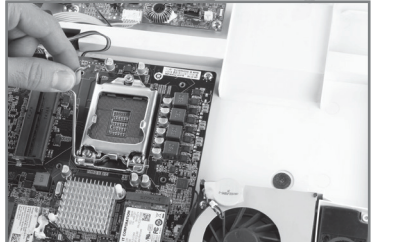
3) قاب پشت را به صورت کشویی از جای خود جدا کنید.



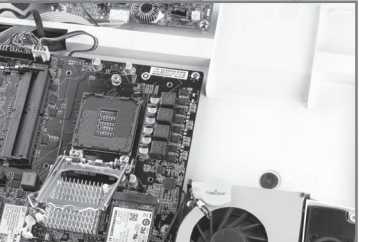
4) قاب پشت را به صورت کامل جدا سازید.

راهنمای نصب قطعات (نصب پردازنده و خنک کننده)

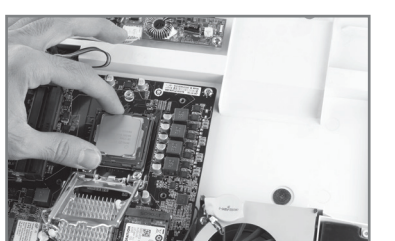
1) گیره کناری را باز کرده و به سمت بالا بکشید.



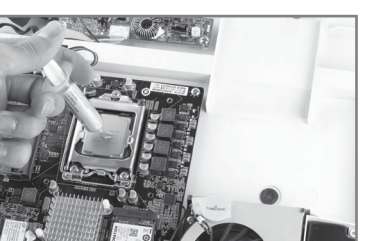
2) نگهدارنده پردازنده را باز کنید.



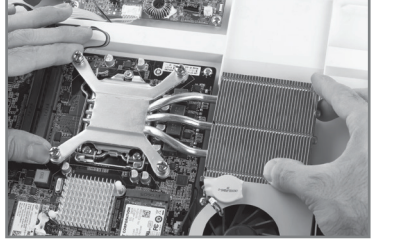
3) پردازنده رو در جهت صحیح نصب کنید.



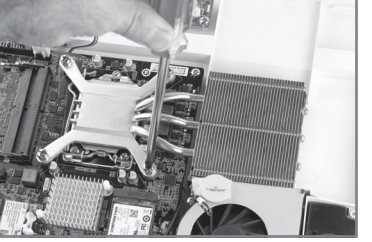
4) به میزان مناسب خمیر حرارتی بر روی پردازنده بزنید.



5) خنک کننده را در جای خود قرار دهید.

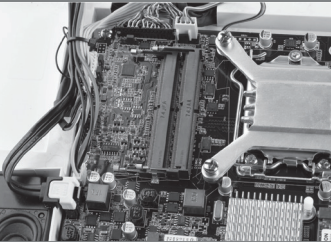


6) پیچ های خنک کننده رو در جای خود تا انتها ببندید.

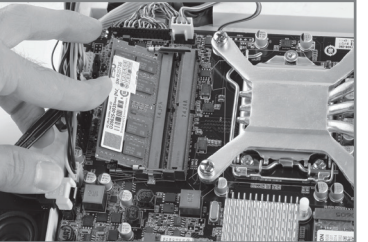


راهنمای نصب قطعات (نصب حافظه اصلی RAM)

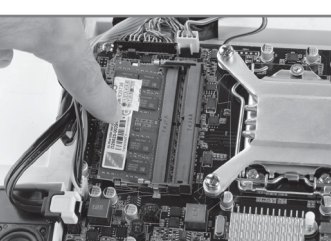
1) محل قرار گیری حافظه اصلی



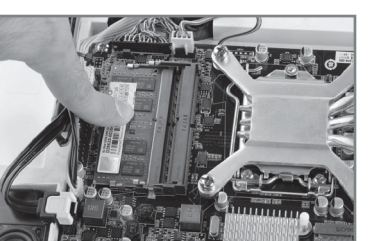
2) اولین ماژول رم را به صورت شیب دار در اولین جایگاه قرار دهید.



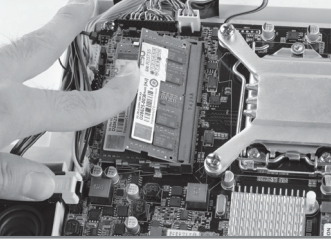
3) ماژول رم را به سمت پایین فشار دهید.



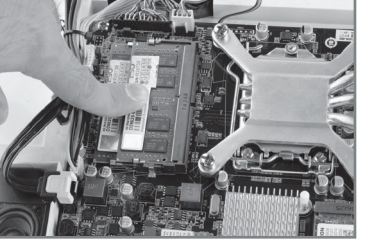
4) گیره های نگهدارنده در دو طرف رم قرار خواهند گرفت.



5) در صورتی که از رم دوم استفاده می کنید آن را در جایگاه دوم قرار دهید.

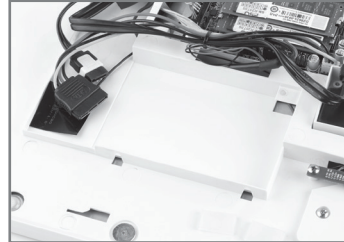


6) همانند ماژول اول، ماژول دوم را در جای خود نصب کنید.

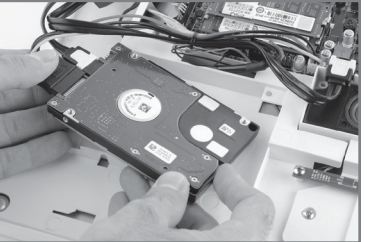


راهنمای نصب قطعات (نصب تجهیزات ذخیره سازی 2.5 اینچ HDD/SSD)

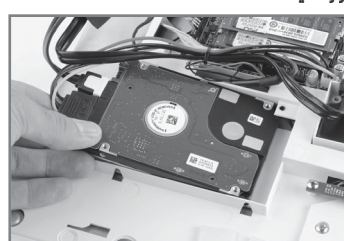
1) محل نصب درایو ذخیره سازی 2.5 اینچ



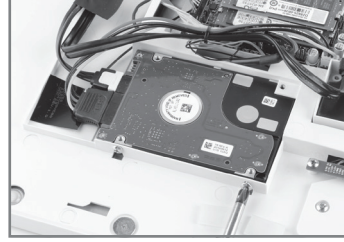
2) ابتدا کابل های برق و دیتا درایو مورد نظر را نصب نمایید.



3) درایو مورد نظر را به صورت شیب دار در محل خود قرار دهید.



4) پیچ های کناری درایو را ببندید.



پیشگفتار:

ضمن تشکر از حسن انتخاب شما مصرف کننده عزیز از محصولات برند GREEN، به استحضار می رساند محصول فوق با مدل AIO GX624 در دسته بندی محصولات (AIO) All in One جای می گیرد. این دستگاه متشکل از قطعات یک کامپیوتر دستکتاب در یک بکجپ فشرده می باشد که همزمان امکانات و عملکرد یک کامپیوتر دستکتاب را با طراحی کم حجم، زیباتر و با مصرف انرژی پایین تر در اختیار شما قرار خواهد داد.

نکات ایمنی

- قبل از استفاده از دستگاه، تمامی اطلاعات درج شده در دفترچه راهنمای کاربر را با دقت بخوانید.
- برای پیشگیری از آتش سوزی و خطر برق گرفتگی، نمایشگر را در معرض باران یا رطوبت قرار ندهید.
- هرگز سعی نکنید قاب پشت دستگاه را باز کنید. ولتاژ بالا و خطرناک داخلی AIO ممکن است به جراحات فیزیکی شدید منجر شود.
- قبل از استفاده از محصول، مطمئن شوید که تمامی کابلها وصل هستند و کابل های برق آسیب ندیده باشند.
- اگر هرگونه خرابی مشاهده کردید با خدمات پس از فروش شرکت سیاره سبز تماس بگیرید.
- شیارها و دهانه های پشت یا بالایی دستگاه AIO برای تهویه طراحی شده اند. این شیارها را مسدود نکنید.
- هرگز این محصول را در نزدیکی یا بالای شومافژ یا منبع گرمایی قرار ندهید.
- از قراردادن دستگاه در معرض گرد و خاک، رطوبت و گرما یا سرمای شدید اجتناب کنید.
- جهت جلوگیری از سقوط و آسیب دیدن قطعات مکانیکی، دستگاه را در سطح محکم و ثابت قرار دهید.

مراقبت و نگهداری

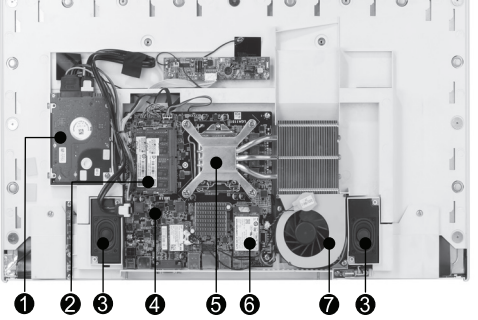
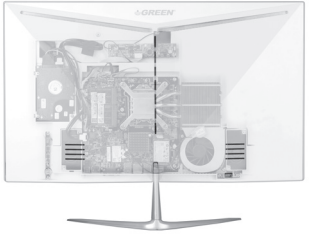
- قبل از بلندکردن یا جابجایی نمایشگر خود، بهتر است کابل ها و کابل برق را جدا کنید. هنگام جابجایی نمایشگر، لبه های نمایشگر را بگیرد، به صفحه نمایشگر دستگاه فشار یا ضربه وارد نکنید.
- جهت تمیز کردن دستگاه را خاموش کرده و دوشاخه را از برق کشید. سطح نمایشگر را با پارچه ای بدون کرک و نرم تمیز کنید. لکه های سر سخت را می توان با پارچه ای مرطوب تمیز کرد.
- هرگز آب یا مایع تمیز کننده را به صورت مستقیم بر روی نمایشگر اسپری نکنید زیرا ممکن به داخل نمایشگر نفوذ کند و باعث آسیب رسیدن به دستگاه گردد.

تعویض و ارتقای قطعات

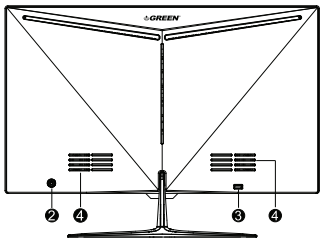
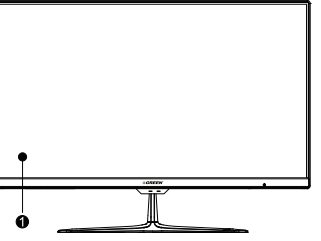
• دستگاه پیش روی شما دارای قابلیت ارتقای برخی از قطعات نظیر پردازنده، حافظه رم و حافظه ذخیره سازی است، لطفا با توجه به مدل خریداری شده جهت ارتقا سیستم خود اقدام کنید. توصیه می شود که برای انجام هرگونه خدمات مربوط به ارتقا با تعویض، با فروشنده مجاز یا مرکز خدمات تماس بگیرید.

محل نصب قطعات

- 1) محل نصب درایو 2.5 اینچ (HDD - SSD)
- 2) محل نصب حافظه اصلی (RAM)
- 3) اسپیکرهای دستگاه
- 4) مادربورد
- 5) محل نصب پردازنده (CPU) در زیر خنک کننده
- 6) محل نصب حافظه با اسلات M.2 (2280/2260 Type)
- 7) خنک کننده پردازنده

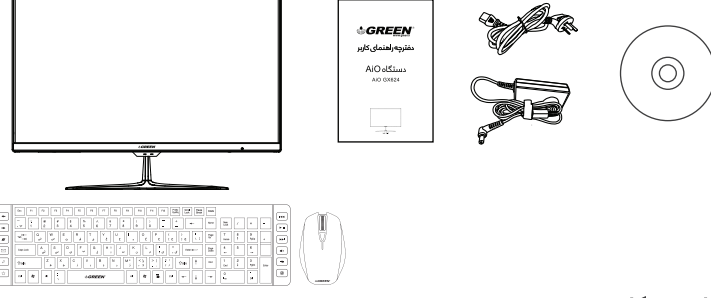


بخش های دستگاه

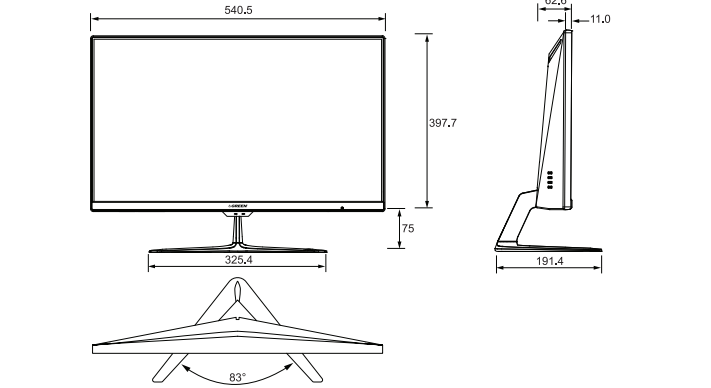


- 1) پل VA نمایشگر 24 اینچ
- 2) کلید استارت در پشت دستگاه
- 3) درگاه ورودی/خروجی USB2.0 در پشت دستگاه
- 4) خروجی های اسپیکر 3W در پشت دستگاه

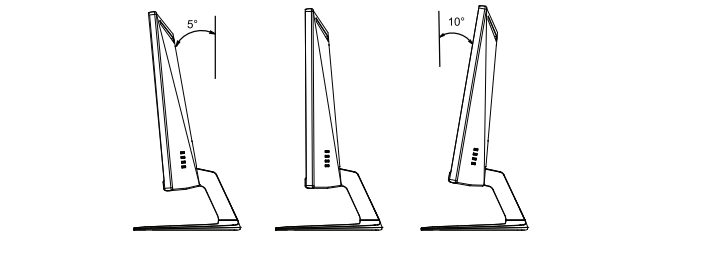
محتویات داخل جعبه



ابعاد دستگاه



زوایای قابل تنظیم دستگاه



مشخصات فنی دستگاه

GREEN AIO GX624	
ابعاد صفحه نمایش	اینچ 23.8
صفحه نمایش	صفحه نمایش VA با نور پس زمینه LED
نوع پل نمایشگر	دقت تصویر فول HD ری 1920x1080px
حالت تصویر	رابطه دید
قابلیت تصویر	رابطه دید گسترده 178 درجه ای
مدل	Thin mini ITX
پردازنده	پردازنده Intel Core i5, Core i3, Pentium, Celeron
حافظه داخلی	حافظه داخلی مجتمع یا پردازنده اینتل سری UHD710/730/770
گرافیک	پردازنده گرافیکی کارت گرافیک مجزا
تجهیزات ذخیره سازی	ذخیره سازی 2.5 اینچی
شبکه	کارت شبکه
پورت های ورودی و خروجی	USB DisplayPort, HDMI, Serial Port, RJ45 Port
منبع تغذیه	منبع تغذیه مجتمع
تجهیزات جانبی	پل های بلوتوث
مشخصات فیزیکی	وزن دستگاه
پشتیبانی	پشتیبانی عامل

شرایط گارانتی:

• مشتری گرامی با تشکر از انتخاب شما، این کالا توسط GREEN گارانتی شده است و آسیب های ناشی از نقص فنی، مواد بکار رفته و شرایط تولید در کلیه قطعات سخت افزاری این محصول در صورت سلامت ظاهری و نداشتن آسیب فیزیکی، مشمول گارانتی خواهد بود. دریافت این ضمانتنامه به منزله قبول شرایط توسط مشتریان می باشد.

• مدت زمان گارانتی دستگاه بر اساس تاریخ ذکر شده بر روی جعبه و کارت گارانتی دستگاه می باشد و ارائه خدمات گارانتی فقط با همراه داشتن کارت مقدور است. در هنگام خرید مشتری موظف به بررسی سلامت فیزیکی کالا، وجود برجسب سیال و هووگرام بر روی دستگاه و کارت گارانتی یا تاریخ معتبر می باشد.

• در صورتی که اشکال دستگاه ناشی از پاک شدن ویندوز، آلودگی ویروسی و نرم افزارهای نصب شده باشد، رفع اشکال با اخذ هزینه های لازم صورت می پذیرد.

• عدم کارکرد AIO در نرم افزارهای خاص و یا عدم هم خوانی با ابزارهای جانبی به منزله معیوب بودن آن نبوده و این محصول از دیدگاه گارانتی سالم تلقی می گردد.

• هرگونه تغییر در مشخصات فنی دستگاه (ذکر شده در کارت گارانتی) و قطعات داخلی، عدم وجود یا مخوش شدن سیال، هووگرام و برجسب شناسایی کالا و کارت گارانتی و یا باز شدن دستگاه توسط افراد غیر مجاز یا تشخیص کارشناسان GREEN موجب ابطال گارانتی می گردد.

• آسیب های ناشی از استفاده از قطعات متصل شده با برند های نامعتبر و غیر استاندارد، اتصال ابزار و حافظه های غیر استاندارد به پورت های USB، اتصال پورت های ورودی و خروجی به برق شهر، صدمات ناشی از اتصال نادرست یا ارتباط با سایر دستگاه ها یا کابل ها و مبدل های معیوب، ورود مایعات و مواد شیمیایی، سولفاته شدن، نوسانات برق، آتش سوزی و رعد و برق، ضربه، آسیب های ناشی از حمل نامصحیح، سرویس توسط افراد غیرمجاز، استفاده از لوازم جانبی نامرغوب و غیر استاندارد، شکستگی، آسیب فیزیکی و ظاهری، تخریب عمدی، آسیب های وارده به کانکتورها، استفاده نادرست از دستگاه، عیوب ناشی از عدم رعایت شرایط صحیح نگهداری (مانند قرار گرفتن در مجاورت سرمای شدید، حرارت بالا، امواج مغناطیسی شدید، ورود گرد و غبار و خاک زیاد)، استفاده از آداپتور های متفرقه، صدمات و خرابی های ناشی از نصب یا به روزرسانی هر نوع فایل یا برنامه و نفوذ ویروس، تغییر رنگ و یا سوختگی ظاهری، خم شدگی و تاب برداشتن پل، ترک خوردگی، شکستگی و یا له شدگی پین ها و کانکتورها، آسیب های ناشی از استفاده غیر استاندارد نظیر (OVERCLOCK)، عدم توجه به دفترچه راهنمای کالا و هرگونه ایراد فیزیکی دیگر با تشخیص کارشناسان GREEN، شامل گارانتی نمی باشد.

• طبق استاندارد جهانی ارائه خدمات به دستگاه هایی با بیش از 3 پیکسل سوخته (حداقل 4 پیکسل) در صفحه نمایش انجام می پذیرد.

• گرین هیچ مسئولیتی در قبال فراموش شدن کلمه عبور و باس و از بین رفتن اطلاعات موجود روی حافظه دستگاه را ندارد و مسئولیت تهیه نسخه پشتیبان از اطلاعات بر عهده مشتری می باشد.

• باترایی کلمه عبور تنها با ارائه فاکتور معتبر خرید و استعلام از مراجع قانونی با اخذ هزینه های لازم در صورت امکان انجام خواهد شد.

• دستگاه های خارج از گارانتی در صورت امکان، با اخذ هزینه های مربوطه تعمیر خواهند شد.

• برای کسب اطلاعات بیشتر می توانید به سایت گارانتی گرین به نشانی [www.green-guarantee.ir](http://www.green-guarantee.ir) مراجعه فرمایید.

شرکت پردیس صنعت سیاره سبز  
 دفتر مرکزی: تهران، خیابان سمنه، بین خیابان سپهبد فرنی و استاد نجات اللهی، شماره 210، ساختمان سبز  
 تلفن: 021-81330000 - فکس: 021-88808171 - [www.green.ir](http://www.green.ir)  
 دفتر گارانتی: تهران، خیابان سمنه، بین خیابان سپهبد فرنی و استاد نجات اللهی، شماره 210، ساختمان سبز، طبقه همکف  
 تلفن: 021-88808171 - فکس: 021-88808171 - [www.green-guarantee.ir](http://www.green-guarantee.ir)