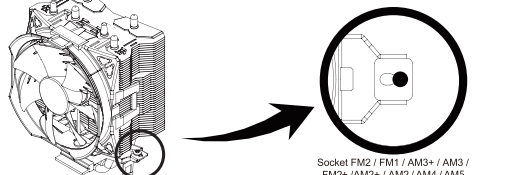


راهنمای نصب بر روی سوکت های مبتنی بر پردازنده های AMD

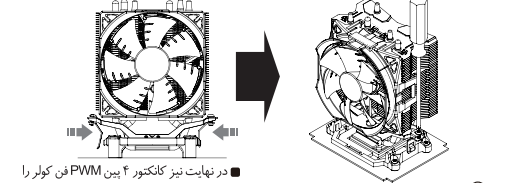
■ در ادامه ابتدا هر گونه گرد و خاک و یا ذرات باقی مانده از خمیرهای حرارتی قبلی را با دقت و با استفاده از یک دستمال خشک از روی سطح IHS پردازنده پاک کنید. سپس یک لایه نازک از خمیر حرارتی مخصوص را بر روی سطح IHS پردازنده و BASE کولر به صورت یکنواخت پخش کنید.

■ ابتدا هر دو پیچ بسته شده بر روی گیره نگه دارنده کولر را به صورت کامل باز کرده و همانند تصویر زیر آن را در روزنه سمت راست ببندید.



Socket FM2 / FM1 / AM3+ / AM3 / FM2+ / AM2+ / AM2 / AM4 / AM5

■ در ادامه طبق تصویر زیر دهانه گیره فلزی های فلزی تعبیه شده بر روی کولر را درون زائده های در نظر گرفته شده بر روی دو طرف پراکت نصب شده بر روی مادربرد درگیر کنید. سپس پیچ های گیره فلزی را با رعایت نسبت برابر در هر دو طرف تا انتها محکم ببندید.



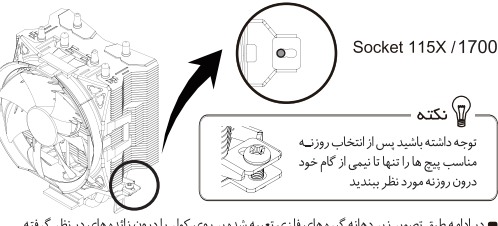
■ در نهایت نیز کانکتور 4 پین PWM کولر را بر روی سوکت 4 پین فن مادربرد نصب کنید.



نکته مهم

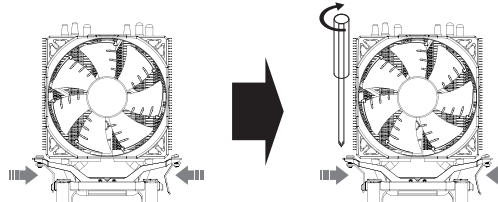
لطفاً مطمئن شوید که در تنظیمات مرتبط با فن در BIOS مادربرد، حالت PWM Mode فعال شده باشد.

■ در ادامه ابتدا هر گونه گرد و خاک و یا ذرات باقی مانده از خمیرهای حرارتی قبلی را با دقت و با استفاده از یک دستمال خشک از روی سطح IHS پردازنده پاک کنید. سپس یک لایه نازک از خمیر حرارتی مخصوص را بر روی سطح IHS پردازنده و BASE کولر به صورت یکنواخت پخش کنید.



Socket 115X / 1700

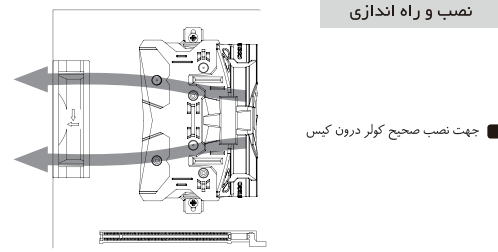
■ در ادامه طبق تصویر زیر دهانه گیره های فلزی تعبیه شده بر روی کولر را درون زائده های در نظر گرفته شده بر روی دو طرف پراکت نصب شده بر روی مادربرد درگیر کنید. سپس پیچ های گیره فلزی را با رعایت نسبت برابر در هر دو طرف تا انتها محکم ببندید.



■ در نهایت نیز کانکتور 4 پین PWM کولر را بر روی سوکت 4 پین فن مادربرد نصب کنید.

لطفاً مطمئن شوید که در تنظیمات مرتبط با فن در BIOS مادربرد، حالت PWM Mode فعال شده باشد.

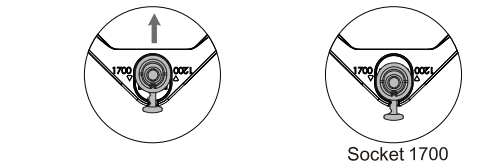
نصب و راه اندازی



جهت نصب صحیح کولر درون کس

راهنمای نصب بر روی سوکت های مبتنی بر پردازنده های Intel

■ قبل از نصب پراکت نگه دارنده کولر بر روی مادربرد ابتدا گیره تعبیه شده بر روی آن را با توجه به سوکت پردازنده (LGA 1200 یا LGA 1700) بر روی جهت صحیح تنظیم کنید.



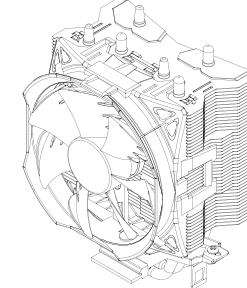
Socket 1700

■ پس از نصب پراکت بر روی مادربرد در نهایت با فشار دادن پین های فشاری بر روی گیره ها و اعمال فشار بر روی آن ها پراکت بر روی مادربرد محکم می شود.

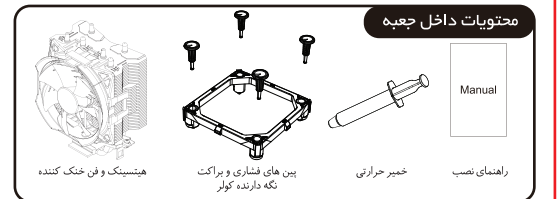
لطفاً مطمئن شوید که در تنظیمات مرتبط با فن در BIOS مادربرد، حالت PWM Mode فعال شده باشد.



راهنمای نصب



NOTUS 200 PWM



Intel Socket 1200/1150/1151/1155 / 1156 / 1700 CPU

AMD Socket AM5/AM4/AM3+/AM3/AM2+/AM2/FM1/FM2/FM2+ CPU & APU

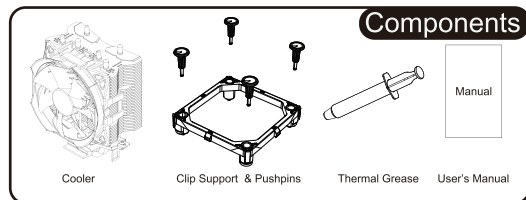
برای اطمینان از نصب ساده و ایمن این کولر لطفاً با دقت مطالب مندرج در این راهنما را مطالعه کنید. طراحی و مشخصات فنی این محصول ممکن است جهت افزایش کیفیت و کارایی بدون اطلاع قبلی تغییر کند.

www.green.ir



User's Manual

NOTUS 200 PWM



Intel Socket 1200/1150/1151/1155 / 1156 / 1700 CPU
AMD Socket AM5/AM4/AM3+/AM3/AM2+/AM2/FM1/FM2/FM2+ CPU & APU

To ensure safe and easy installation, please read the following precautions
Product design and specifications may be revised to improve quality and performance.

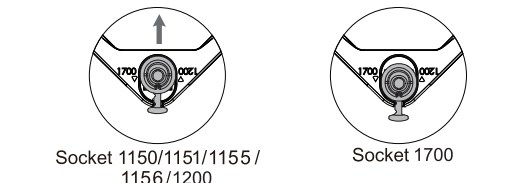
www.green.ir

Installation

Cooler Orientation

Intel Socket

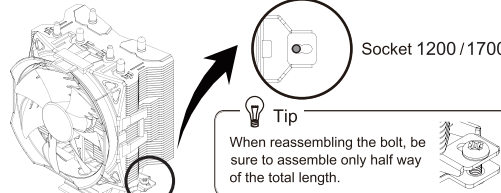
■ Install the Clip Support to the motherboard according to the socket-type. (See diagram)



■ Align the Clip Support to the motherboard and fasten with the Pushpins.

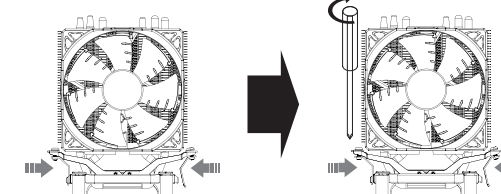
■ Clear off any particles or residue from the CPU's surface. Then spread a thorough layer of Thermal Grease on the CPU and the base of the cooler.

■ Completely unfasten the 2 bolts already assembled on the clip and adjust the position to fit the Intel socket.



Socket 1200 / 1700

■ Install the cooler on the Clip support as shown in the picture and connect the lug slot of the clip on to the lug on the clip support. Then fasten the bolts on each side a few turns at a time.



■ Connect the cooler's 4-pin connector to the motherboard's CPU Fan Header.

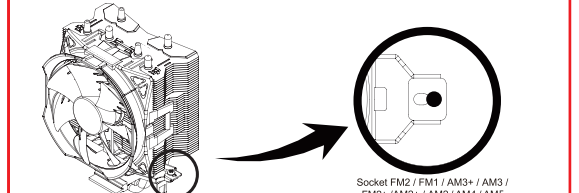
⚠ Caution
Please make sure that PWM Control Mode is activated in the motherboard's BIOS settings.

AMD Socket

AMD Socket

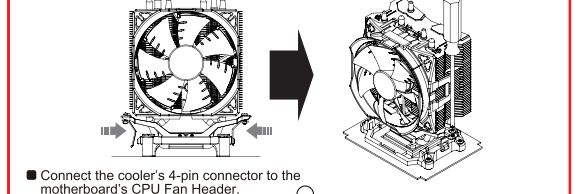
■ Clear off any particles or residue from the CPU's surface. Then spread a thorough layer of Thermal Grease on the CPU and the base of the cooler.

■ Completely unfasten the 2 bolts already assembled on the clip and adjust the position to fit the AMD socket.



Socket FM2 / FM1 / AM3+ / AM3 / FM2+ / AM2+ / AM2 / AM4 / AM5

■ Install the cooler on the Clip support as shown in the picture and connect the lug slot of the clip on to the lug on the clip support. Then fasten the bolts on each side a few turns at a time.



■ Connect the cooler's 4-pin connector to the motherboard's CPU Fan Header.

⚠ Caution
Please make sure that PWM Control Mode is activated in the motherboard's BIOS settings.