



# ARIA

## ATX GAMING TOWER CHASSIS

### روش نصب فن یا واتر کولینگ

این کیس به همراه ۲ عدد فن ۱۲ سانتی متری RGB در جلو و پشت، عرضه می گردد. اما اگر قصد اضافه نمودن فن دارید، می توانید مطابق تصاویر اقدام نمایید.

\* نصب واتر کولینگ در قسمت جلو: این کیس قادر به پشتیبانی از واتر کولینگ در سایز ۱۲۰ یا ۱۴۰ یا ۲۴۰ یا ۲۸۰ یا ۳۶۰ میلیمتری در قسمت سینی جلوی خود است. برای نصب واتر کولینگ در این بخش، لازم است ابتدا پنل جلوی کیس را باز نموده و مطابق تصاویر فن ها را در بخش بیرونی سینی جلو و رادیاتور را در بخش داخلی سینی جلو قرار داده (سینی جلوی کیس، بین فن و رادیاتور قرار گیرد) و سپس نسبت به اتصالات و پیچ نمودن آن ها به بکد یوگر (به وسیله پیچ های بلند تعبیه شده در متعلقات واتر کولینگ) اقدام نمایید. (ممکن است در برخی شرایط خاص برای نصب واتر ۳۶۰ نیاز به باز نمودن محفظه هارد داشته باشید).

\* نصب فن در قسمت جلو: این کیس قادر به پشتیبانی از ۳ عدد فن در سایز ۱۲ یا ۱۴ سانتی متری در قسمت سینی جلوی خود است (به صورت پیش فرض یک عدد فن در این قسمت نصب شده است). برای نصب فن در این بخش، لازم است ابتدا پنل جلوی کیس را باز نموده و مطابق تصاویر، فن ها را در بخش بیرونی سینی جلو قرار داده و پیچ آن ها را از سمت داخل کیس، ببندید. (توصیه می شود در هنگام نصب فن ها در قسمت جلوی کیس، جهت عبور هوای فن ها را به سمت داخل کیس در نظر بگیرید).

\* نصب فن بر روی سقف: این کیس قادر به پشتیبانی از دو عدد فن ۱۲ سانتی متری بر روی سقف خود است و توصیه می شود در هنگام نصب، جهت عبور هوای فن ها را به سمت بیرون کیس در نظر بگیرید.

\* نصب فن بر روی محفظه پاور: این کیس قادر به پشتیبانی از دو عدد فن ۱۲ سانتی متری بر روی سقف محفظه پاور خود است. برای نصب فن در این بخش، لازم است پیچ های بلند تهیه نمایید.



### روش نصب پاور: (مطابق تصاویر زیر، شما قادر به نصب منبع تغذیه خود در پایین قسمت عقب کیس خواهید بود. پیشنهاد می شود برای تأمین هوای بهتر پاور، فن پاور به سمت سینی کف کیس قرار گیرد)



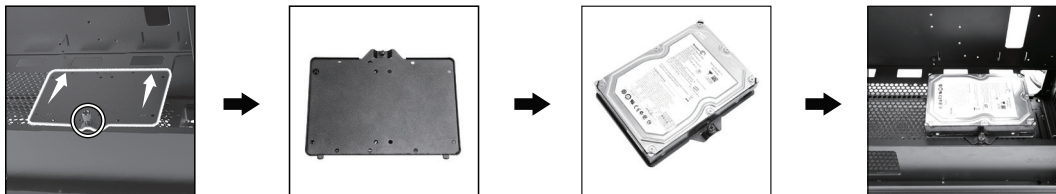
روش نصب هارد بر روی محفظه جلوی پاور:



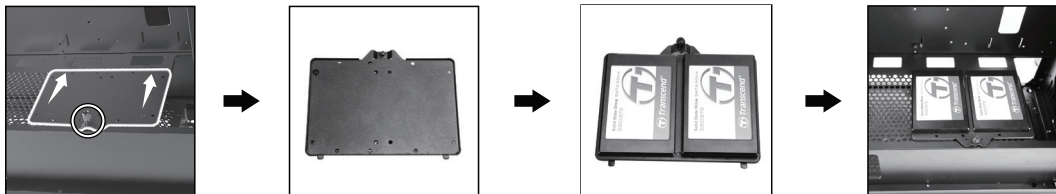
\* محفظه ی هارد جلوی پاور، دارای قابلیت باز شدن می باشد. در صورتیکه از پاورهای خیلی بزرگ استفاده می نمایید، شما قادر خواهید بود که این محفظه را به راحتی و به وسیله چهار پیچ از سمت کف کیس جدا نمایید (با اینکه از قابلیت تنظیم کشویی آن به سمت جلو یا عقب کیس استفاده نمایید) و برای نصب هارد ۳.۵ اینچ خود از محفظه تعبیه شده بر روی قاب محافظ پاور، استفاده نمایید. (تصاویر پایین این صفحه) برای نصب هارد ۳.۵ اینچی یا ۲.۵ اینچی خود، لازم است ابتدا این محفظه را از روی کیس جدا نمایید.  
\* برای نصب هارد یا اس اس دی در طبقه بالایی این محفظه، لازم است تا آنها را از قسمت کف به این محفظه پیچ نمایید (مطابق تصاویر)  
\* برای نصب هارد در طبقه پایین این محفظه، لازم است تا هارد را از قسمت کناره ها به این محفظه پیچ نمایید (مطابق تصاویر)  
\* در انتهای کار، مجدداً محفظه هارد را در محل خود قرار دهید و پیچ های آن را از سمت کف کیس در جای خود ببندید.



روش نصب هارد بر روی محفظه منبع تغذیه:



\* محفظه ی هارد تعبیه شده بر روی محفظه پاور، دارای قابلیت باز شدن می باشد و شما در این بخش قادر خواهید بود تا ۲ عدد اس اس دی ۲.۵ اینچی یا یک عدد هارد دیسک ۳.۵ اینچی نمایید.  
\* برای نصب هارد ۳.۵ اینچی یا ۲.۵ اینچی خود، لازم است ابتدا این محفظه را از روی کیس جدا نمایید. برای جدا نمودن این محفظه نیاز به هیچ ابزاری ندارید! این محفظه به وسیله یک پیچ انگشتی از محل خود باز و بسته می شود و فقط کافی است که پس از باز نمودن پیچ، آن را به سمت بیرون بکشید تا دو ضامن قسمت پایین آن از جای خود بیرون آیند.  
\* برای نصب هارد یا اس اس دی بر روی این محفظه، لازم است تا آنها را از قسمت کف به این محفظه پیچ نمایید (مطابق تصاویر)  
\* در انتهای کار، مجدداً محفظه هارد را از محل زائده های پایین آن، در محل خود قرار دهید و سپس اقدام به بستن پیچ آن نمایید.



روش نصب SSD در قسمت جلوی سینی مادربرد: (مطابق تصاویر زیر، شما قادر به نصب ۲ عدد SSD یا هارد در سایز ۲.۵ اینچ در این قسمت خواهید بود)

