

دفترچه راهنمای کیس

HIWA+

ADVANCED ATX CHASSIS



لوازم همراه کیس	پیچ گرد	پیچ شش ضلعی	پیچ کوچک	پایه نگه دارنده مادربرد	بست کمربندی
	17	6	8	3	4
	برای نصب مادربرد، افزایش دهنده گرافیک، SSD	برای نصب پاور، کارت گرافیک	برای نصب هارد	برای نصب مادربرد	برای مرتب سازی کابل کشی داخل کیس

این دفترچه تنها برای کیس HIWA+ طراحی و تنظیم شده است

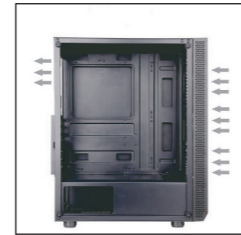
- نصب فن جلوی کیس



پنل جلو را از قسمت پایین به سمت جلو بکشید



پنل جلو را از کیس جدا کنید



جهت صحیح ورودی و خروجی هوای کیس



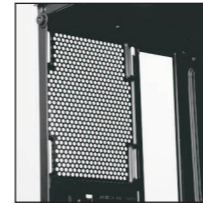
امکان نصب 3 عدد فن در سایز 120 میلی متر



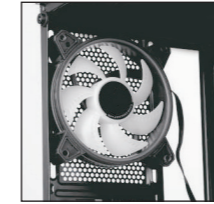
فن ها را در جای خود قرار دهید



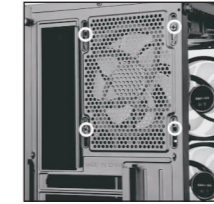
پیچ فن های مورد نظر را از جلو کیس ببندید



امکان نصب 1 عدد فن در سایز 120 میلی متر



فن را در پشت کیس قرار دهید



- نصب فن پشت کیس

پیچ های فن را از پشت کیس ببندید

دفتر مرکزی: تهران، خیابان سمیه، بین خیابان سپهبد قرنی و استاد نجات الهی، شماره ۲۱۵
ساختمان سبز
تلفن: ۰۲۱-۵۸۱۳۲۰۰۰
فکس: ۰۲۱-۸۸۸۰۸۱۷۱
شرکت پردیس صنعت سیاره سبز
www.green.ir

- نصب پاور در داخل کیس



جایگاه پاور در داخل کیس



پاور را در جایگاه خود قرار دهید



چهار عدد پیچ پاور را ببندید

- نصب مادربرد در داخل کیس



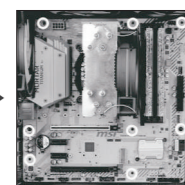
نمای داخل کیس



پنل پشت مادربرد را نصب نمایید

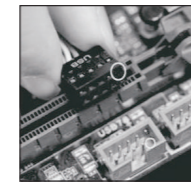


مادربرد را در جایگاه خود قرار دهید

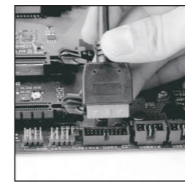


پیچ های مورد نیاز مادربرد را ببندید

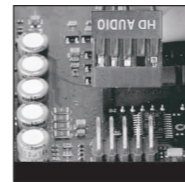
- نصب درگاه های بالای کیس



کانکتور USB2.0 را بر روی مادربرد خود نصب کنید



کانکتور USB3.0 را بر روی مادربرد خود نصب کنید



کانکتور صدا را بر روی مادربرد خود نصب کنید

- محل نصب درایو



جایگاه حافظه 2.5 اینچی روی کاور پاور



حافظه 2.5 اینچی خود را در زیر کاور نگه دارید

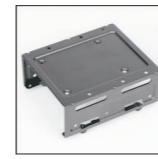


پیچ ها را از بالای کاور ببندید

- محل نصب درایو های SSD



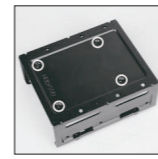
محل نصب درایو های SSD



این قسمت را به واسطه باز کردن چهار پیچ کف کیس خارج کنید



ابتدا چهار پیچ SSD بالایی را نصب کنید سپس حافظه دیگر را وارد و توسط چهار پیچ محکم کنید



قفسه هارد دیسک را بعد از اتمام کار در محل تعیین شده نصب و به کمک چهار پیچ مربوطه محکم کنید

- محل نصب درایو های HDD



جایگاه هارد را بیرون بیاورید



این قسمت را از طریق باز کردن چهار پیچ کف کیس خارج کنید



ابتدا به کمک چهار پیچ هارد دیسک بالایی را نصب کنید سپس هارد دیسک دیگر را وارد و توسط چهار پیچ محکم کنید



قفسه هارد دیسک را بعد از اتمام کار در محل تعیین شده به کمک چهار پیچ نصب کنید

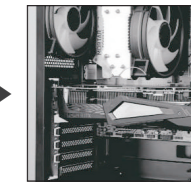
- نصب کارت های توسعه در داخل کیس



جایگاه کارت های توسعه



در پوش های مورد نظر درگاه خود را از روی کیس باز کنید

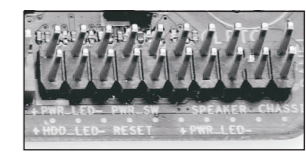


کارت توسعه خود را در داخل کیس قرار دهید



پیچ های مورد نیاز کارت توسعه خود را ببندید

- نصب نشانگر ها و کلید ها بر روی مادربرد



محل نصب نشانگر ها و کلید ها بر روی مادربرد



سوکت نشانگر هارد
سوکت نشانگر پاور
سوکت کلید ریست
سوکت کلید پاور