

نصب درایوهای ذخیره سازی ۲.۵ و ۳.۵ اینچی:



۱. کیس MAGNUM EVO دارای ۴ عدد محفظه جهت درایوهای ۳.۵ اینچی (۳ عدد در برکت هاردها با امکان نصب ۲.۵ اینچی و ۱ عدد محفظه فلایپی درایو) و همچنین ۶ عدد محفظه جهت درایوهای ۲.۵ اینچی (۳ عدد در پشت سینی مادربرد و ۳ عدد به صورت مشترک در برکت هاردهای ۳.۵ اینچی) می باشد.



۲. ابتدا درب کناری کیس را باز کرده و برکت های پلاستیکی درایوهای ذخیره سازی را در بیاورید.

۳. درایوهای (۳.۵ اینچ یا ۲.۵ اینچ) مورد نظر خود را درون برکت های پلاستیکی قرار داده و به صورت کشویی در جای خود قرار دهید.



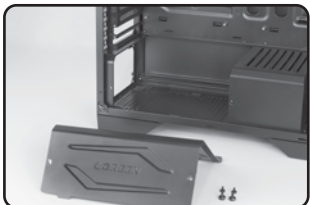
۴. در صورتی که تمایل به نصب حافظه های ۲.۵ اینچی را دارید، می توانید از یک محفظه ثابت در پشت سینی مادربرد و ۲ جایگاه قابل تنظیم در سمت راست جلوی سینی مادربرد بهره ببرید. برای نصب حافظه های ۲.۵ اینچی، از محل ۴ پیچ کف آن استفاده نمایید.

جداسازی پوشش روی پاور:



۱. کیس MAGNUM EVO دارای پوشش روی پاور می باشد که به زیبایی هر چه بیشتر اسمبل سیستم و جداسازی کامل سیستم تهویه پاور کمک شایانی می کند.

۲. به منظور جداسازی پوشش روی پاور و امکان اسمبل و دسترسی راحت تر به کابل های پاور، ابتدا می بایست ۴ پیچ (۲ پیچ در جلو و ۲ پیچ در بالا) پوشش پاور را باز نمایید.



۳. پس از اسمبل کامل کابل ها، پوشش روی پاور را به جای اولیه خود باز گردانده و سپس ۴ پیچ مخصوص پوشش پاور را در جای خود ببندید.

۴. اغلب کیس هایی که از قاب پوشش پاور بهره می برند، فاقد این قابلیت جداسازی هستند. این قابلیت به کاربر در دسترسی به مدیریت کابل کشی پاور و همچنین سرویس دوره ای آن کمک خواهد نمود.

نصب واتر کولینگ:



۱. کیس MAGNUM EVO امکان نصب ۳ عدد واتر کولینگ در ابعاد ۱۲۰ میلی متر، ۲۴۰ میلی متر و ۳۶۰ میلی متر را دارا می باشد.
۲. روش نصب واتر کولینگ در سایز ۱۲۰ میلی متر: با جداسازی فن ۱۲۰ میلی متری پشت کیس، امکان نصب واتر کولینگ با این ابعاد در جایگاه این فن با قابلیت جابجایی به صورت کشویی (بالا/پایین) برای شما محیا خواهد شد.
۳. روش امکان نصب واتر کولینگ در سایز ۲۴۰ میلی متر: با جداسازی پنل جلوی کیس، امکان نصب رادیاتور واتر کولینگ در سایز ۲۴۰ میلی متر، در جلو و از سمت داخل کیس، برای شما محیا می شود. برای جداسازی پنل جلوی کیس، ابتدا با یک دست، بالای کیس را نگه داشته و با دست دیگر از قسمت شکاف پایین پنل جلو، پنل کیس را به سمت بیرون بکشید.
۴. روش نصب واتر کولینگ در سایز ۳۶۰ میلی متر: بر روی سقف این کیس، امکان نصب رادیاتور واتر کولینگ در سایز ۳۶۰ میلی متر وجود دارد. برای این منظور، ابتدا فیلتر آهنربایی سقف را برداشته و رادیاتور واتر کولینگ خود را بر روی سقف و از سمت داخل کیس تنظیم نموده و آن را در محل خود پیچ نمایید.

نصب درایو ۵.۲۵ اینچی:



۱. کیس MAGNUM EVO قابلیت نصب ۲ عدد درایو نوری در سایز ۵.۲۵ اینچ را دارا می باشد.
۲. ابتدا ضامن پوشش محفظه ۵.۲۵ را به سمت بیرون کشیده و پوشش را از محل خود جدا سازید.
۳. سپس درایو ۵.۲۵ اینچی خود را از جلو در محل خود نصب نمایید.
- ۴ در انتها پیچ های کنار محفظه درایو نوری را از دو سمت ببندید.