

راهنمای نصب فن ها:



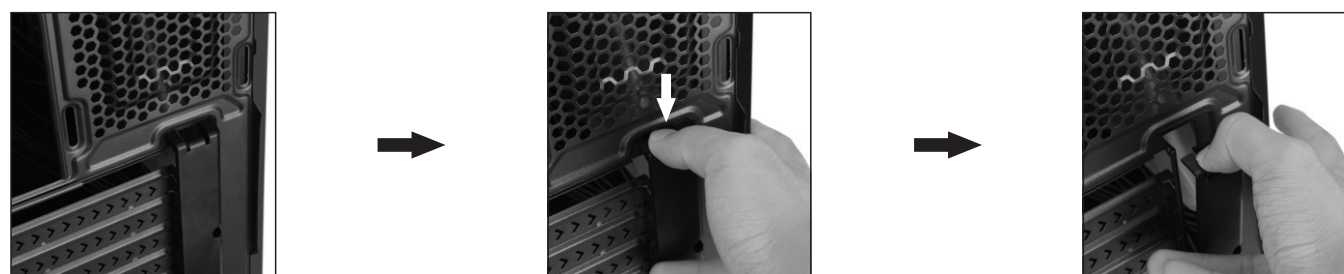
به سمت عقب بکشید
به سمت خود بکشید

ابتدا درب کناری کیس را باز کرده سپس پنل جلویی کیس را به سمت خود بکشید

فن ها را در مکان های تعیین شده نصب کرده و توسط چهار عدد پیچ مخصوص آن ها را محکم ببندید

جهت صحیح جریان هوا ورودی و خروجی

طریقه نصب کارت های توسعه:



پوشش پلاستیکی اسلات های توسعه

ابتدا زبانه پوشش پلاستیکی نام برده را به سمت پایین فشار دهید

سپس آن را به سمت خود بکشید



کارت توسعه مورد نظر را بر روی اسلات مادربرد نصب کنید

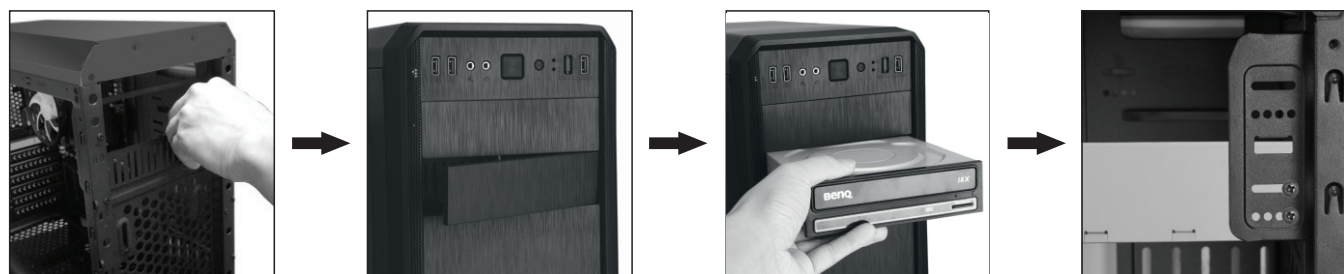


توسط پیچ های مخصوص کارت توسعه مورد نظر را به رزوه های تعبیه شده بدنه کیس ببندید



در نهایت پوشش پلاستیکی نام برده را در محل خود نصب کنید

طریقه نصب درایوهای نوری 5.25":



ابتدا کاور کناری و پنل جلویی کیس را جدا کرده سپس محافظ فلزی درایوهای نوری را از بدنه کیس جدا کنید

درپوش مربوطه را به سمت بیرون بکشید

سپس درایو نوری را همانند تصویر بالا درون محفظه درایوهای نوری قرار دهید

در نهایت توسط دو عدد پیچ مخصوص آن را محکم به بدنه کیس ببندید

طریقه نصب تجهیزات ذخیره سازی 2.5":

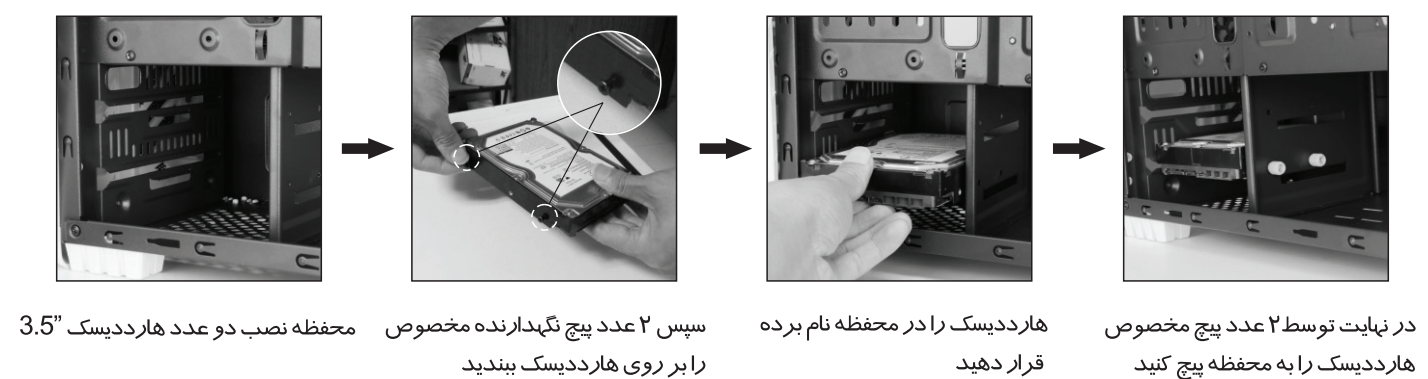


محل نصب دو درایو 2.5" بر روی سینی مادربرد

درایو 2.5" را طبق تصویر بالا در محل مربوطه نصب نمایید (پشت سینی مادربرد)

سپس توسط چهار عدد پیچ مخصوص آن را از پشت محکم ببندید

طریقه نصب تجهیزات ذخیره سازی 3.5":



محفظه نصب دو عدد هارددیسک 3.5"

سپس ۲ عدد پیچ نگهدارنده مخصوص را بر روی هارددیسک ببندید

هارددیسک را در محفظه نام برده قرار دهید

در نهایت توسط ۲ عدد پیچ مخصوص هارددیسک را به محفظه پیچ کنید

طریقه نصب کانکتور پورت USB3.0 پنل جلویی کیس به مادربرد:



کانکتور ۲۰ پین پورت USB3.0

کانکتور نام برده را در جهت صحیح به سوکت USB3.0 مادربرد متصل کنید

پورت های USB پنل جلویی کیس

نکته: در صورت نصب ۳ عدد فن 120mm در سینی جلوی کیس قادر به نصب درایو نوری نخواهید بود. جهت نصب درایو نوری حداکثر ۲ فن 120mm در این قسمت نصب کنید.