

راهنمای نصب و راه اندازی کیس

Z1 ARIO

روش نصب تجهیزات ذخیره سازی 2.5" بر روی سینی اصلی کیس



1- محل نصب حافظه های 2.5" مورد نظر قرار دهید.
2- حافظه های 2.5" خود را در جای خود قرار دهید.
3- توسط 4 عدد پیچ مخصوص درایو را به محل مورد نظر متصل نمایید.



1- براکت فلزی 2.5" پشت سینی مادربرد خود محکم شده است را باز نمایید.
2- براکت فلزی 2.5" که توسط یک پیچ در جای خود محکم شده است را باز نمایید.
3- پس از نصب درایو 2.5"، براکت را در جای خود قرار داده و به سینی کیس پیچ کنید.

| Z1 ARIO |

راهنمای نصب فن ها



قابلیت نصب دو عدد فن 120mm در قسمت سقف کیس
قابلیت نصب فن 140mm/120mm در قسمت جلوی کیس
فن های نصب شده - قابل نصب

جهت صحیح جریان هوای ورودی و خروجی

پنل کیس را از قسمت پایین بگیرید و به سمت بیرون بکشید.

روش نصب درایو های 5.25"



1- ابتدا گیره درپوش درایو نوری را به سمت بیرون بکشید و جدا نمایید.
2- درایو نوری را همانند تصویر بالا درون محفظه تعیین شده قرار دهید.
3- توسط پیچ های مخصوص آن را محکم به دو طرف بدنه کیس ببندید.

| Z1 ARIO |

مراحل نصب تجهیزات ذخیره سازی 2.5" در محفظه درایو های 3.5"



1- ابتدا همانند تصویر، براکت های پلاستیکی را از درون محفظه هارد خارج نمایید.
2- تجهیزات ذخیره سازی 2.5" را توسط 4 عدد پیچ به کف براکت پلاستیکی پیچ نمایید.
3- جهت جلوگیری از لرزش هاردیسک، همانند تصویر بالا براکت را به بدنه کیس پیچ کنید.

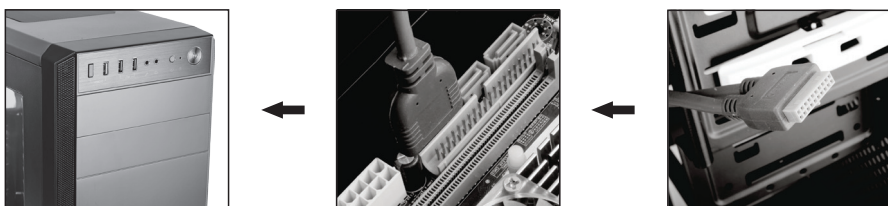
مراحل نصب تجهیزات ذخیره سازی 3.5"



1- همانند تصویر، براکت های پلاستیکی را از درون محفظه هارد خارج نمایید.
2- تجهیزات ذخیره سازی 3.5" را درون محفظه پلاستیکی قرار دهید.
3- جهت جلوگیری از لرزش هاردیسک، براکت را به بدنه کیس پیچ کنید.

| Z1 ARIO |

روش نصب کانکتور USB3.0 پل جلوی کیس



1- کانکتور ۳۰ پین USB3.0
2- کانکتور ۳۰ پین USB3.0 را بر روی مادربرد نصب نمایید.
3- درگاه USB3.0 در پنل کیس

| Z1 ARIO |