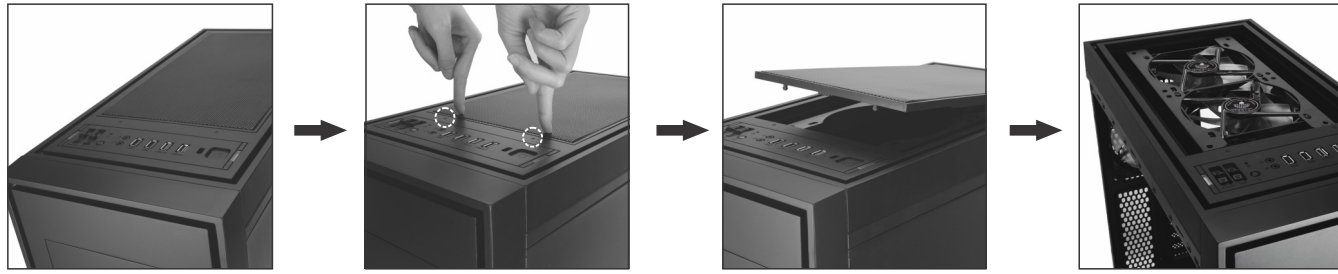


راهنمای نصب و راه اندازی

طریقه نصب و جا به جایی فن ها جهت سرویس های دوره ای:

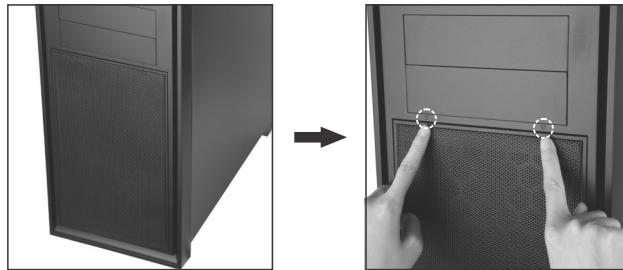


کاور فن های سقف کیس

همانند تصویر بالا کاور را به سمت پایین فشار دهید

سپس کاور را به سمت بالا بکشید

فن های سقف، به وسیله ۴ عدد پیچ در محل خود نصب شده اند



کاور فن های جلویی کیس

همانند تصویر بالا کاور را به سمت داخلی فشار دهید

سپس کاور را به سمت بیرون بکشید

فن های جلو، به وسیله ۴ عدد پیچ در محل خود نصب شده اند

یک عدد فن 120mm مجهز به نور نورانی 15-LED با نور قرمز در قسمت پشت نصب شده است (جهت دمایش به سمت خارج کیس) با قابلیت نصب رادیاتور واتر کولینگ در ابعاد 240mm یا 280mm

دو عدد فن 120mm مجهز به نور نورانی 15-LED با نور قرمز در قسمت جلو نصب شده است (جهت دمایش به سمت داخل کیس) با قابلیت نصب رادیاتور واتر کولینگ در ابعاد 240mm یا 280mm

جهت صحیح جریان هوا ورودی و خروجی

طریقه نصب تجهیزات ذخیره سازی 3.5":



دو عدد براکت مخصوص هارد 3.5" در پشت قاب محافظ پایین کیس است

ابتدا درب کاور بغل سمت راست کیس را باز نموده و این براکت ها را خارج نمایید

هارد دیسک های خود را بر روی براکت ها قرار دهید

هارد دیسک را توسط ۴ عدد پیچ از قسمت زیر به براکت متصل نمایید

در پایان، این براکت ها را به صورت کشویی در جای خود قرار دهید

کاربردهای چند منظوره براکت تجهیزات ذخیره سازی:



دو عدد براکت مخصوص هارد 3.5" در پشت قاب محافظ پایین کیس است که قابلیت نصب درایو 2.5" را نیز دارد

ابتدا درب کاور بغل سمت راست کیس را باز نموده و این براکت ها را خارج نمایید و درایو 2.5" اینچ را در وسط آن قرار دهید

درایو مورد نظر را توسط ۴ عدد پیچ از قسمت زیر به براکت متصل نمایید

این براکت ها، قابلیت نصب فن های 8cm/9cm را نیز دارا می باشد

فن را در مرکز براکت قرار داده و سپس توسط چهار عدد پیچ مخصوص آن را بر روی براکت ببندید

طریقه نصب تجهیزات ذخیره سازی 3.5" بر روی محفظه پاور:



ابتدا براکت تعبیه شده بر روی محفظه پاور را باز کنید

سپس براکت مذکور را توسط ۴ عدد پیچ مخصوص به کف هارد دیسک 3.5" خود ببندید

در نهایت توسط ۲ عدد پیچ مخصوص، براکت را بر روی بدنه محفظه پاور نصب کنید

طریقه نصب تجهیزات ذخیره سازی 2.5":



محل نصب دو عدد درایو 2.5" بر روی سینی مادربرد

درایو 2.5" را طبق تصویر بالا در محل مربوطه نصب نمایید

سپس توسط ۴ عدد پیچ مخصوص، آن را از پشت به سینی مادربرد متصل نمایید



محفظه نصب یک عدد درایو 2.5" بر روی پشت سینی مادربرد

ابتدا درایو مورد نظر را از پشت درون این محفظه قرار دهید

سپس توسط چهار عدد پیچ مخصوص آن را محکم به این محفظه ببندید

طریقه نصب درایوهای نوری 5.25":



ابتدا درپوش مربوطه را از داخل کیس به سمت بیرون فشار دهید

سپس درایو نوری را همانند تصویر بالا درون محفظه تعیین شده قرار دهید

در نهایت توسط ۴ عدد پیچ مخصوص آن را محکم به دو طرف بدنه کیس ببندید

طریقه نصب و راه اندازی کنترلر فن:



ابتدا کانکتور ۴ پین مولکس کنترلر فن خارج شده از پشت پنل را به پاور متصل کنید (جهت تامین انرژی مدار کنترلر فن)

سپس کانکتور ۳ پین فن ها را به سوکت های خروجی کنترلر فن متصل کنید

کنترلر فن ۲ کاناله این کیس قابلیت تنظیم ۵ عدد فن در سه وضعیت خاموش، حداقل و حداکثر سرعت را دارا می باشد

طریقه نصب پاور:



محل نصب پاور (فن پاور به سمت پایین کیس باشد)

ابتدا پاور را همانند تصویر بالا در محل مورد نظر مستقر کنید و حتما توجه نمایید که فن پاور به سمت پایین کیس باشد!

سپس توسط چهار عدد پیچ مخصوص آن را محکم به بدنه کیس ببندید