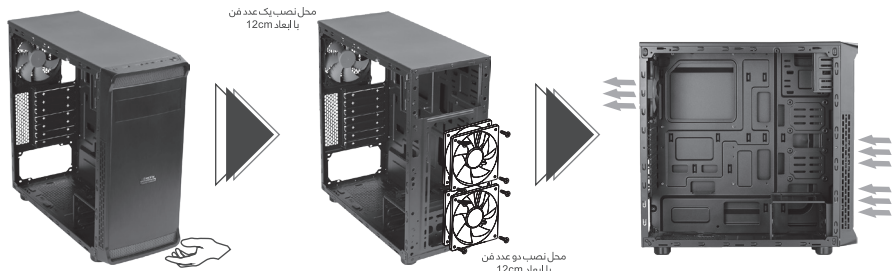


راهنمای تعویض و نصب فن



محل نصب یک عدد فن
با ابعاد 12cm

محل نصب دو عدد فن
یا ابعاد 12cm

جهت جدا نمودن پنل جلوی کیس، ابتدا دست خود را به داخل شکاف پایین وارد نموده و آن را به سمت خود بکشید.

هر یک از فن های جلوی کیس را به وسیله چهار عدد پیچ در محل خود نصب نمایید

جهت صحیح جریان هوای ورودی و خروجی

نحوه نصب درایو نوری 5.25"



ابتدا درپوش درایو نوری را از پشت به سمت بیرون فشار دهید و آن را جدا نمایید

سپس درایو نوری را همانند تصویر بالا درون محفظه تعیین شده قرار دهید

در نهایت توسط چهار پیچ مخصوص آن را محکم به دو طرف بدنه کیس ببندید

نحوه نصب درایوهای 3.5"



گیره های مخصوص نصب درایوهای 3.5" درون محفظه مربوطه

گیره های نام برده را همانند تصویر بالا در دو طرف درایو مورد نظر قرار دهید

سپس گیره ها را درون روزنه های موجود در دو طرف درایو مورد نظر نصب کنید



محل نصب دو درایو 3.5" درون کیس

همانند تصویر بالا درایو مورد نظر را درون یکی از دو جایگاه موجود نصب کنید

در نهایت درایو 3.5" را به سمت درون محفظه فشار دهید

نحوه نصب درایوهای 2.5"



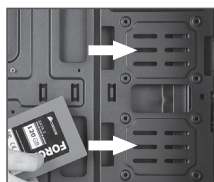
محل نصب یک عدد درایو 2.5" بر روی محفظه مخصوص نصب تجهیزات ذخیره سازی



ابتدا درایو مورد نظر را همانند تصویر بالا در محل مربوطه قرار دهید



سپس توسط دو عدد پیچ مخصوص آن را به محفظه مورد نظر نصب نمایید



محل نصب دو عدد درایو 2.5" بر روی سینی مادربرد



ابتدا درایو مورد نظر را همانند تصویر بالا در محل مربوطه قرار دهید

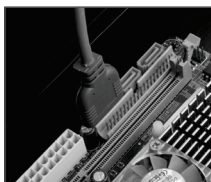


سپس از پشت کیس توسط چهار عدد پیچ مخصوص آن را به سینی مورد نظر نصب نمایید

نحوه نصب پورت USB 3.0



پورت USB 3.0 موجود در پنل جلویی به واسطه کانکتور 20 پین به مادربرد متصل می شود



همانند تصویر بالا کانکتور مورد نظر را به سوکت 20 پین روی مادربرد متصل کنید



پورت USB 3.0 پنل جلوی کیس

دفتر مرکزی: تهران، خیابان سمیه، بین خیابان سپهبد قرنی و استاد نجات الهی، شماره ۲۱۵
ساختمان سبز تلفن: ۰۲۱-۸۸۹۱۱۳۷۸ فکس: ۰۲۱-۸۸۸۰۸۱۷۱

www.green-case.com

دفتر گارانتی: تهران، خیابان سمیه، بین خیابان سپهبد قرنی و استاد نجات الهی، شماره ۲۱۵
ساختمان سبز، طبقه همگف تلفن: ۰۲۱-۸۸۱۷۰۰۱۷ فکس: ۰۲۱-۸۸۸۰۸۱۷۱

www.green-guarantee.ir

شرکت پردیس صنعت سیاره سبز

گارانتی گرین، پشتیبانی انتخاب شماست

