

## نصب درایوهای ذخیره سازی ۳.۵ و ۲.۵ اینچی و درایو نوری ۵.۲۵ اینچی:

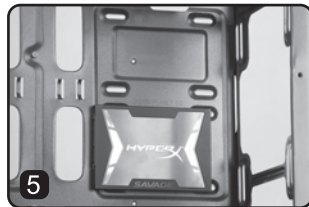


۱. کیس STRIKER دارای ۴ عدد محفظه جهت درایوهای ۳.۵ اینچی (۳ عدد در براکت هاردهای پشت پوشش پاور و ۱ عدد بر روی محفظه فلاپی درایو) و همچنین تا ۶ عدد محفظه جهت تجهیزات ذخیره سازی ۲.۵ اینچی (۳ عدد بر روی سینی مادربرد و ۳ عدد به صورت مشترک در براکت هاردهای ۳.۵ اینچی) می باشد.

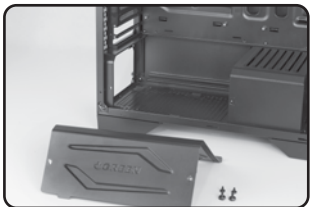
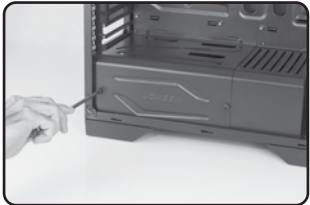
۲. ابتدا درب کناری کیس را باز کرده و براکت های پلاستیکی درایوهای ذخیره سازی را از محفظه خارج نمایید. سپس درایوهای (۳.۵ اینچ یا ۲.۵ اینچ) مورد نظر خود را درون براکت های پلاستیکی قرارداده و به صورت کشویی در جای خود قرار دهید.

۳. در صورتی که تمایل به نصب تجهیزات ذخیره سازی ۲.۵ اینچی را دارید، می توانید از یک محفظه ثابت در پشت سینی مادربرد و ۲ جایگاه قابل تنظیم در سمت راست جلوی سینی مادربرد بهره ببرید. برای نصب حافظه های ۲.۵ اینچی، از محل ۴ پیچ کف آن استفاده نمایید.

۴. برای تعبیه درایو نوری ۵.۲۵ اینچی، ابتدا درب پوش پلاستیکی را از روی پنل جلوی کیس جدا نموده، سپس درایو خود را از جلو در محل خود نصب نمایید و پیچ های آن را ببندید.



## جداسازی پوشش روی پاور:



۱. کیس STRIKER دارای پوشش روی پاور می باشد که به زیبایی هر چه بیشتر اسمبل سیستم و جداسازی کامل سیستم تهویه پاور کمک شایانی می کند.

۲. به منظور جداسازی پوشش روی پاور و امکان اسمبل و دسترسی راحت تر به کابل های پاور، ابتدا می بایست ۴ پیچ (۲ پیچ در جلو و ۲ پیچ در بالا) پوشش پاور را باز نمایید.

۳. پس از اسمبل کامل کابل ها، پوشش روی پاور را به جای اولیه خود باز گردانده و سپس ۴ پیچ مخصوص پوشش پاور را در جای خود ببندید.

۴. اغلب کیس هایی که از قاب پوشش پاور بهره می برند، فاقد قابلیت جداسازی قاب پاور هستند. این قابلیت به کاربر در دسترسی به مدیریت کابل کشی پاور و همچنین سرویس دوره ای آن کمک شایانی خواهد نمود.

۵. نوار نورانی تعبیه شده بر روی این پوشش، برای زیبایی و نمایش بهتر سیستم شما می باشد.

## نصب واتر کولینگ:



۱. کیس STRIKER امکان نصب ۳ عدد واتر کولینگ در ابعاد ۱۲۰ میلی متر، ۲۴۰ میلی متر و ۳۶۰ میلی متر را دارا می باشد.

۲. روش نصب واتر کولینگ در سایز ۱۲۰ میلی متر: با جداسازی فن ۱۲۰ میلی متری پشت کیس، امکان نصب واتر کولینگ با این ابعاد در جایگاه این فن با قابلیت جابجایی به صورت کشویی (بالا/پایین) برای شما محیا خواهد شد.

۳. روش امکان نصب واتر کولینگ در سایز ۲۴۰ میلی متر: با جداسازی پنل جلوی کیس، امکان نصب رادیاتور واتر کولینگ در سایز ۲۴۰ میلی متر، در جلو و از سمت داخل کیس، برای شما محیا می شود. برای جداسازی پنل جلوی کیس، ابتدا با یک دست، بالای کیس را نگه داشته و با دست دیگر از قسمت شکاف پایین پنل جلو، پنل کیس را به سمت بیرون بکشید.



۴. روش نصب واتر کولینگ در سایز ۳۶۰ میلی متر: بر روی سقف این کیس، امکان نصب رادیاتور واتر کولینگ در سایز ۳۶۰ میلی متر وجود دارد. برای این منظور، ابتدا فیلتر آهنربایی سقف را برداشته و رادیاتور واتر کولینگ خود را بر روی سقف و از سمت داخل کیس تنظیم نموده و آن را در محل خود پیچ نمایید.

## پورت های پنل جلو:



- پورت جدید USB Type-C: این پورت با استاندارد 5Gb/s USB 3.0 و حداکثر جریان خروجی 1.5A مناسب جهت اتصال به تلفن های همراه هوشمند، تبلت ها و تجهیزات ذخیره سازی سازگار با این رابط می باشد. مطابق دفترچه راهنمای مادربرد، کانکتور این پورت را به سوکت ۲۰ پین USB 3.0 بر روی مادربرد متصل نمایید.

- پورت USB 3.0: مطابق دفترچه راهنمای مادربرد، کانکتور این پورت را به سوکت ۲۰ پین USB 3.0 بر روی مادربرد متصل نمایید.

- پورت USB 2.0: مطابق دفترچه راهنمای مادربرد، کانکتور این پورت را به سوکت ۱۰ پین USB 2.0 بر روی مادربرد متصل نمایید.

- جک های صدا HD AUDIO: مطابق دفترچه راهنمای مادربرد، کانکتور این پورت را به سوکت مخصوص صدا بر روی مادربرد متصل نمایید.